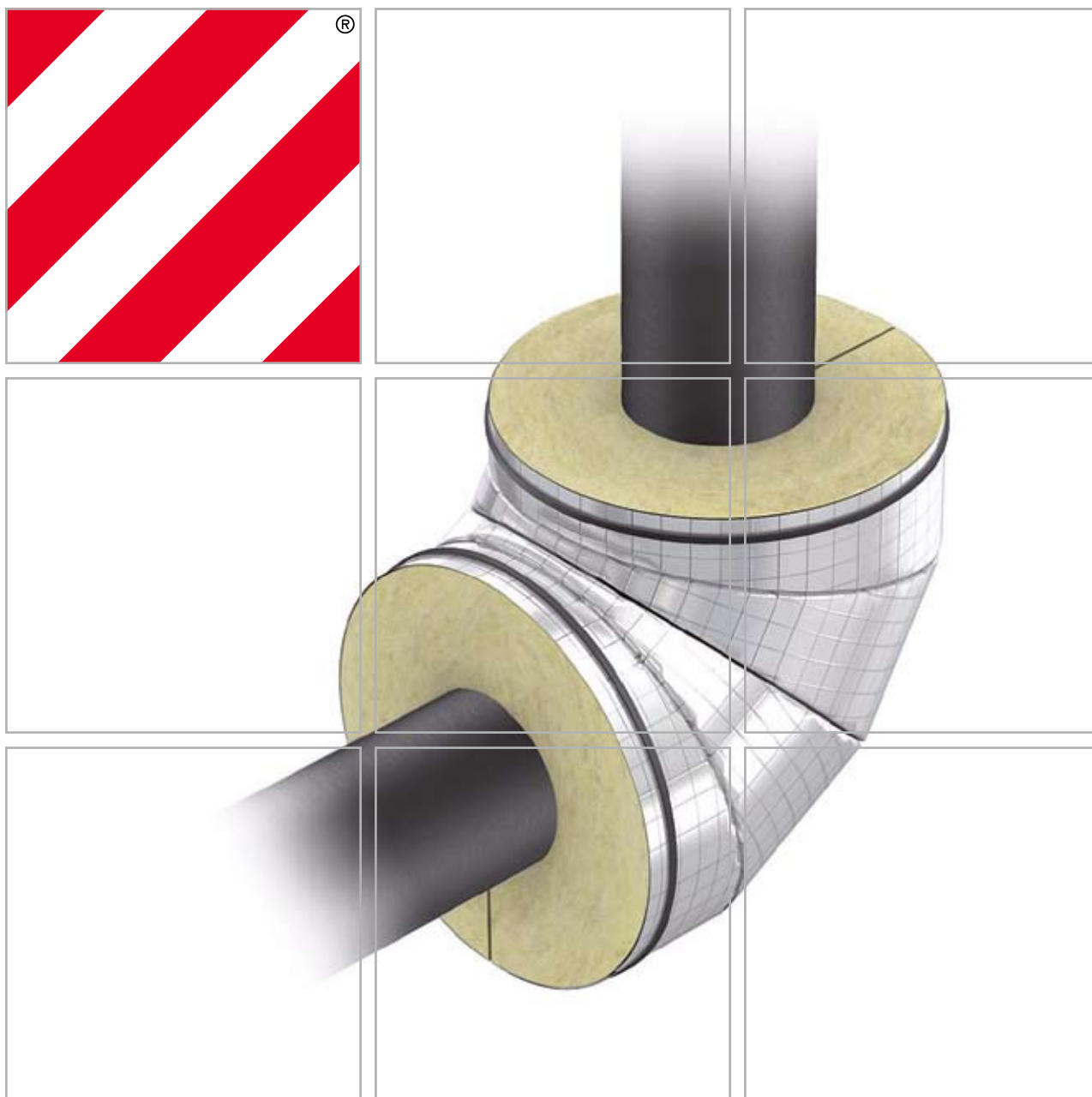


PAROC HVAC Section Bend AluCoat T

Izolace potrubních kolen pro HVAC/TZB aplikace



PAROC HVAC Section Bend AluCoat T

PAROC HVAC Section Bend AluCoat T je stavebnicový izolační díl určený pro izolaci potrubních kolen. Na povrchu je kaširován vyztuženou hliníkovou fólií se samolepícím přesahem. Rozsah vnitřních průměrů pokrývá běžné aplikace HVAC/TZB pro malé a střední průměry potrubí.

Úspory energie pomocí prefabrikovaných izolačních dílců

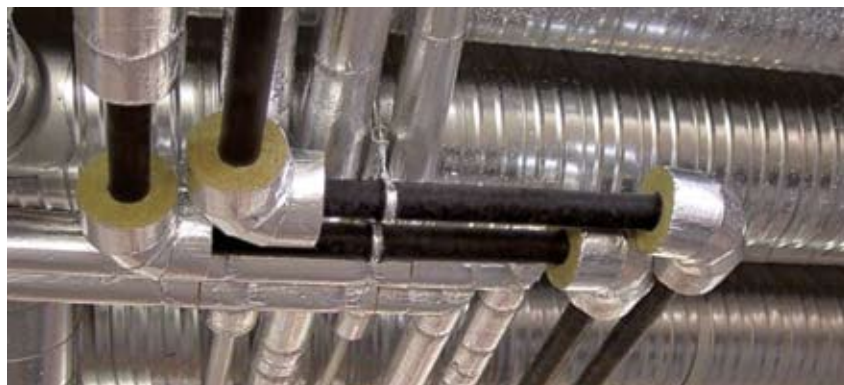
Průmyslově vyráběné izolační díly pro potrubní kolena nabízí mnoho praktických výhod. Jednou z největších je to, že kolena izolované pomocí těchto dílců mají shodné parametry, jako navazující přímá potrubí izolovaná pomocí vinutých izolačních pouzder.

Efektivní instalace

Provádění izolace s použitím prefabrikovaných izolačních dílců je rychlé a ekonomicky efektivní. Odpadá vyměrování oblouků, nevzniká žádný další odpad a předchází se izolačním chybám.

Funkční plášť

Kaširování dílců s použitím AluCoat™ vrstvy obvykle poskytuje dostatečnou



povrchovou úpravu, bez potřeby použít další opláštění. Splňuje také požární požadavky pro použití v budovách.

Třída reakce na oheň

Výrobky splňují třídu požární bezpečnosti A2_L - s1, d0 a jsou vhodné pro všechny izolace potrubí HVAC/TZB.

Nový člen výrobkové rodiny AluCoat™

S tímto novým výrobkem nabízí systém AluCoat™ komplexní izolační řešení pro potrubí HVAC/TZB. Výrobová řada zahrnuje kompatibilní izolační dílce jak pro přímá potrubí, tak také pro potrubní kolena.

Produktové informace

Třída reakce na oheň	A2 _L - s1, d0
Provozní teplota	+250° C
Součinitel tepelné vodivosti	
10° C	0,034 W/mK
50° C	0,037 W/mK
100° C	0,042 W/mK
150° C	0,049 W/mK
200° C	0,059 W/mK
Vnitřní průměr	22-114 mm
Tloušťka izolace	20-50 mm
Balení	Kartónové krabice
Rozměry krabice	
≤ 180 mm	300x600x600 mm
> 180 mm	300x600x1200 mm

Montáž výrobků PAROC Section Bend AluCoat T je rychlá a jednoduchá:



1. Nasadíte dílec PAROC HVAC Section Bend AluCoat T na přímé potrubí poblíž oblouku. Zalepte podélné rozříznutí pomocí samolepícího přesahu.



2. Pomocí ocelových stahovacích pásek lehce stáhněte konce izolačního dílce (na každém konci jednu pásku).



3. Posuňte izolaci na střed potrubního oblouku a dotáhněte stahovací pásky.



4. Potrubní oblouk je izolován! Pokračujte izolací přímého potrubí.

Technické izolace

Duben 2012

PAROC POLSKA sp. z o.o., 62-240 Trzemeszno, ul. Gnieźnieńska 4, Polsko, Tel. +4861 468 21 90, Fax +4861 415 45 79
PAROC POLSKA sp. z o.o., PO BOX No. 57, 735 81 Bohumín, Česká republika, Manažér prodeje TI pro Českou a Slovenskou republiku Ivan Sýkora GSM: (+420) 602 560 339, Fax: (+420) 597 579 016, ivan.sykora@paroc.com, www.paroc.cz

Informace uvedené v této brožuře jsou jediným a zevrubným popisem výrobků a jejich technických vlastností. Z obsahu tohoto materiálu však nevyplývá žádná obchodní záruka. Pokud je uvedený výrobek použit v aplikaci, která není výslovně uvedena v tomto letáku, nemůžeme zaručit jeho vhodnost pro danou aplikaci bez našeho předchozího výslovného souhlasu (na vyžádání). Tato brožura nahrazuje veškeré dříve zveřejněné materiály. Vzhledem k neustálému vývoji našich výrobků si vyhrazujeme právo na úpravu této brožury bez předchozího upozornění.

PAROC je registrovaná obchodní značka firmy Paroc Oy Ab.
© Paroc Group 2012